



## Modelos

DSP 4.8 FIR

## Códigos

980376

Gama Alta Profesional.

El modelo 4.8 FIR de Auric® no solamente conserva todas las características de su hermano 2x6 (DSP 2.6) sino que ha mejorado en términos de procesamiento, frecuencia de muestreo @ 96 kHz además de los convertidores AD y DA de 24 bits, para una mayor calidad de sonido *High-End*. Este ofrece 4 entradas y 8 salidas analógicas, además de 2 entradas digitales con protocolo AES/EBU, que evitan la compresión de la señal, además de ser el formato estándar en equipos profesionales.

Se han agregado un grupo de herramientas de filtros avanzados de tipo FIR (*FINITE IMPULSE RESPONSE*), permite una corrección de fase lineal, en el gabinete acústico, además cuenta con asistente que ayuda con el cálculo, reduciendo la latencia de los filtros FIR, siendo ésto una primicia en México. El DSP 4.8 FIR tiene la función de realizar matrices donde las fuentes de entrada se pueden enrutar y mezclar en las salidas deseadas.

Configure su procesador de forma remota vía PC a través de sus diferentes puertos de conexión USB, RS485 y TCP-IP estos dos últimos permiten controlar hasta 32 equipos de manera simultánea, y al mismo tiempo muestran los niveles en tiempo real.

## Características

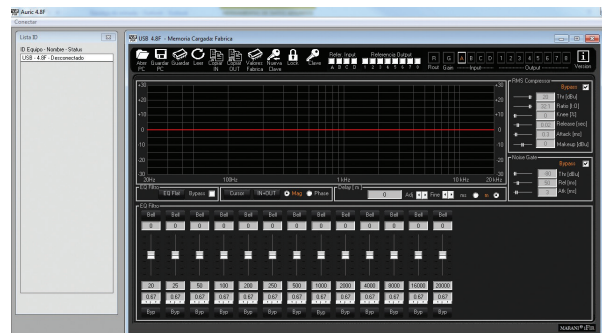
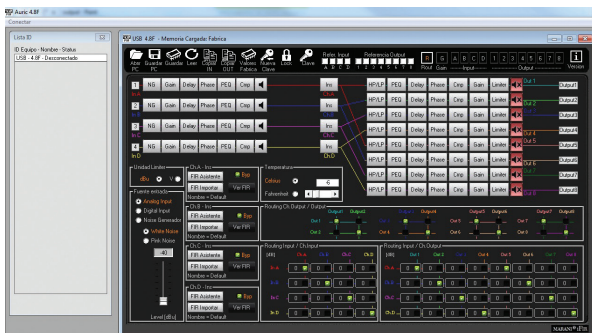
- Entradas digitales AES / EBU
- Crossover / IIR / FIR (filtros avanzados)
- Delay desde 0 hasta 163.238 mts. (distancia) / 498.1339 ms (tiempo).
- Ajuste por temperatura (delay)
- Ecualizador paramétrico
- Filtros: Peaking, Shelving, Shelving Q variable, All Pass, Notch, etc.
- Compensación por temperatura
- Noise gate (compuerta para ruido)
- Limitador
- Unidades de dBu @ Volts.
- Frecuencia de muestreo 96kHz @ 24 bits
- Generador de ruido: rosa y blanco (pink & white noise)
- Software y Firmware completamente en español
- Interfaz USB, RS-485 y TCP-IP para PC hasta 32 equipos

## Dimensiones y peso

Alto	4.4cm (1.7")
Ancho	48.3cm (19")
Profundo	23.5 cm (9.25")
Peso	3.5 kg (7.7Lb)



• vista posterior





## Especificaciones

<b>AUDIO</b>	<b>DSP 4.8</b>
Entradas análogas:	XLR balanceadas (x4)
Salidas análogas:	XLR balanceadas (x8)
Entradas digitales:	AES /EBU, Gain 0 dBu (x2)
Impedancia mínima:	150 $\Omega$
THD+N:	<0.005%
S/N:	>113 dBA
Nivel de entrada máxima:	+20 dB
Nivel de salida máxima:	+20 dB
Respuesta de frecuencia:	20Hz-20kHz; -0.5dBu a 20Hz y 20kHz
CONvertidores AD & DA :	24 bits - 96kHz
<b>DSP &amp; PROCESAMIENTO</b>	
DSP	24 bits (datos) x 96 bits (coeff), registros de acumulación de 54 bits, Precisión de 96 bits en datos de procesamiento intermedio
FIR Corrección fase	Hasta 1024 taps, ayuda en coeficientes generados a través del asistente FIR, permitiendo baja latencia y ajustando una fase lineal
Ecualizador paramétrico	13 filtros PEQ por entrada, 7 filtros PEQ por salida
Tipos de filtros	Bell, Shelving, HP/LP, Band Pass, Notch Filter y All Pass
Ganancia filtro	De -15dBu / +15dBu con cambios de 0.5dBu
Ganancia entrada & salida	De -18dBu / +12dBu con cambios de 0.5dBu
Frecuencia Central	De 20Hz - 20kHz con resolución de 1Hz
Factor Q/BW	Bell : Q = 0.4 – 128. Shelv/HP/LP: Q = 0.1 - 5.1 BandPass/Notch: Q = 4 - 104
IIR X-Over HP/LP	Butterworth 6/12/18/24dB por octava Bessel 12/24dB por octava Linkwitz-Riley 12/24/36/48 dB por octava
FIR X-Over Hp/Lp/Bp	Hp/Lp/Bp filters, Taps de 256 - 512, atenuación hasta -120dB, tipos ventana (Window) : Rect / Sinc / Keiser / Hanning / Hamming /Blackman / Nuttal / Sine
Generador de Ruido	White/Pink Noise; Nivel de -40dBu a 0dBu
Input Noise Gate (compuerta ruido)	Threshold de -80dBu hasta -50dBu Attack= 1ms - 1000ms; Release= 10ms -1000ms
Compresor RMS entrada & salida	Threshold 20dBu / -10dBu Ratio: 2:1~32:1; Knee: 0~100%; Makeup = -12dBu / +12dBu Attack = 0.1ms - 5000ms; Release= 0.001sec- 10sec
Output Peak Limiter	Threshold= 20dBu / -10dBu Attack = 0.1ms - 900ms; Release 0.04sec - 6sec
Routing	Matriz
Delay	480 ms - 10.4us cambios por entrada, 340ms- 20.8us cambios por salida
Ground Noise	-90 dBu
<b>GENERALES</b>	
Memorias	Mas de 16 memorias de usuario
Panel frontal	2 x 24 caracteres LCD display luz azul retro iluminada 7-LED medidor por entrada de canal -15dBu a +15dBu, clip y modo limitador. 7-LED medidor por entrada de canal -15dBu a +15dBu, clip y modo limitador. LED azul (Edit) por canal LED rojo (Mute) por canal NAV/PM1/Enter/ Encoder y selector funciones. PM2/ ESC/ PM3/ UTILITY selector de funciones Conector USB.
Panel posterior	(2+2) x XLR conector hembra (4 x entrada análoga / 2 x AES/EBU) 8 x XLR conector macho Salida (Output) 1 x RJ45 conector RS485 Entrada (Input) 1 x RJ45 conector RS485 Salida (Output) 1 x RJ45 conector TCP-IP 1 x Ground-lift switch 1 x Switch Analogo/Digital IEC C13 16A conector; Botón de encendido on/off
Alimentación	90-240VAC (50/60Hz) – 40W